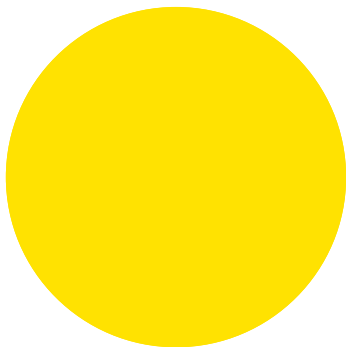


# DAY LIGHT

ICONS



Handleiding  
Manual  
Bedienungsanleitung  
Mode d'emploi  
Manuale  
Руководство  
매뉴얼  
使用手冊  
使用手冊  
取扱説明書



*Smiley® Daisy Day Light*

## NL | HANDLEIDING

### INHOUD VAN DE VERPAKKING:

- Day Light met daarin de oplaadbare "MRLED07WL" LED-lichtbron
- De USB-kabel (adapter is niet inbegrepen)
- Deze handleiding
- Batterij Veiligheidshandleiding

**Let op!** Voor goed en veilig gebruik van het lampje vragen wij u de volgende aanwijzingen te lezen

### LET OP!

- Gebruik enkel volledig gecertificeerde DC5V max. 2A SELV/PELV output USB-laders die speciaal ontworpen zijn voor het gebruik met lithium-ion batterijen.
- Dit artikel is een elektronisch apparaat, geen speelgoed of knuffel.
- Het product dient tijdens het laden te allen tijde onder toezicht van een volwassene gebruikt te worden.
- Plaats het product altijd op een harde ondergrond.
- De handleiding bewaren om later te kunnen raadplegen.
- Bij verkeerde werking de MRLED07WL module niet zelf demonteren.

- Neem de Batterij Veiligheidshandleiding door.

### OPLADEN

1. Steek de USB-kabel in de opening aan de achterzijde van de LED-lichtbron.
2. Gebruik een gecertificeerd USB-adapterblok om het lampje in een stopcontact te steken of laad het lampje door deze te koppelen aan een USB-poort.
3. Er bevindt zich een laad lampje naast de aan/uit knop.  
*Rood:* het product is aan het laden  
*Groen:* het lampje is volledig opgeladen
4. Laad het product volledig op voordat gaand aan het eerste gebruik. Het laden duurt circa 2 uur.

### BEDIENING

*Aan/uit knop.* Deze bevindt zich aan de onderzijde van het product.  
*Dimmen.* Er zijn 3 dimstanden. Kies de gewenste lichtsterkte door zachtjes op het product te slaan. Met een vierde tikje zet je het product uit. Afhankelijk van de gekozen dim stand schijnt het licht 10-100 uur op een volledig opgeladen accu.

De branduren worden beïnvloed door verschillende factoren, waaronder temperatuur(schommelingen), leeftijd van de accu, laadcycli en luchtvochtigheid.

### OPHANGEN

Gebruik de twee openingen op de achterzijde om de lamp met spijkers op te hangen. Gebruik je liever geen spijkers of wil je de lamp op een ander oppervlak hangen? De lamp komt inclusief een plastic houder, welke met een sticker bevestigd kan worden.

### SERVICE

Neem contact op met de winkel waar u het product heeft aangeschaft.

### GARANTIE

Dit product heeft twee jaar fabrieksgarantie bij gebruik volgens de handleiding. Het product wordt nooit warm en heeft een laag stroomgebruik. Verwijder eerst alle elektronische apparatuur om de siliconen behuizing in de vaatwasser te wassen. De lichtbron van deze armatuur is niet vervangbaar; wanneer de lichtbron het einde van zijn levensduur bereikt, moet de hele armatuur (MRLED) worden vervangen. De batterij is niet vervangbaar.

### SYMBOLEN



Verwijzing naar deze gebruiksaanwijzing. De MRLED07WL module behoort tot de elektronische apparaten en hoort niet bij het gewone huisvuil maar ingeleverd te worden op een door uw gemeente aangegeven plek.



Symbool Klasse III apparaat. Dit symbool op de MRLED07WL betekent dat het apparaat werkt op extra lage spanning.



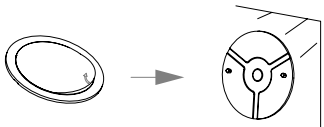
Symbool duidend dat dit product CE, FCC, RCM, REACH, RoHS, KC & UKCA gekeurd is.



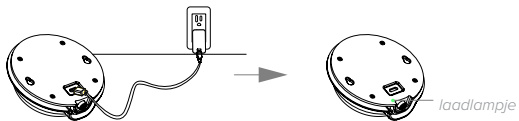
Waarschuwing - Verstikkingsgevaar. Niet geschikt voor kinderen jonger dan 36 maanden vanwege kleine verwijderbare onderdelen.

## INSTALLATIE

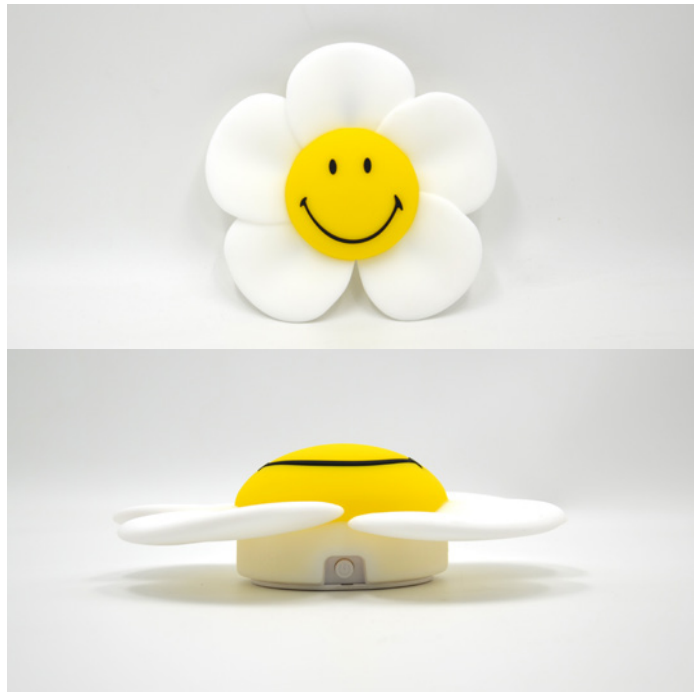
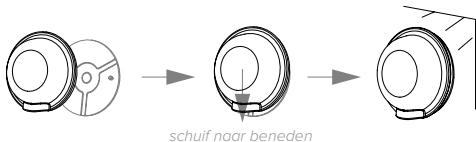
1. Verwijder de beschermfolie en installeer de plastic houder waar u maar wilt.



2. Sluit de USB-kabel aan op een adapterblok om de accu volledig op te laden tot het laadlampje groen is.



3. Lijn de lamp uit met de houder op de muur en schuif hem naar beneden om hem op zijn plaats te bevestigen.



## EN | MANUAL

### PACKAGE CONTENTS:

- Day Light containing the rechargeable "MRLED07WL" light source (see photo)
- USB cable (adapter not included)
- This manual
- Battery safety manual

**Please note!** To ensure the correct and safe use of the light, please read the following instructions

### PLEASE NOTE!

- Only use fully certified DC 5V max. 2A SELV/PELV output USB chargers specially designed for use with lithium-ion batteries.
- This item is an electronic device, not a toy or stuffed animal.
- The product should be used under the supervision of an adult at all times while charging.
- Always place the product on a hard surface.
- Keep the manual for future reference.
- In case of fault, do not disassemble the MRLED07WL module yourself.
- Please read the Battery Safety Manual.

### CHARGING

1. Insert the USB cable into the opening at the back of the LED light source.
2. Use a certified USB charger block to plug the light into a wall socket or charge the light by connecting it to a USB port.
3. A charging light is located next to the power button.  
*Red:* the product is charging  
*Green:* the light is fully charged
4. Fully charge the product prior to first use. Charging takes approx. 2 hours.

### OPERATION

*Power button* This is located at the bottom of the product.  
*Dimmer.* There are 3 brightness levels. Select the desired brightness by gently tapping the product. A fourth tap turns off the product.  
Depending on the selected dimmer setting, the light shines for 10-100 hours on a fully charged battery.

Burning hours are affected by several factors, including temperature (fluctuations), battery age, charge cycles and humidity.

### HANGING

Use the two openings on the back to hang the lamp with nails. Prefer not to use nails or want to affix the lamp to a different surface? The lamp comes with a plastic holder, which can be attached with an adhesive.

### SERVICE

Contact the shop where you purchased the product.

### WARRANTY

This product has a two-year manufacturer's warranty when used according to the manual.  
The product will never get hot and has low power consumption.  
Remove electronic equipment to wash the silicone casing in the dishwasher.  
The light source of this luminaire is not replaceable; when the light source reaches its end of life the whole luminaire (MRLED) shall be replaced.  
The battery is non-replaceable.

### SYMBOLS



Reference to this manual.  
The MRLED07WL module falls under electronic devices and should not be disposed of in normal household waste, but rather in a place designated by your municipality.



Class III device symbol.  
This symbol on the MRLED07WL means that the device operates on extra-low voltage.



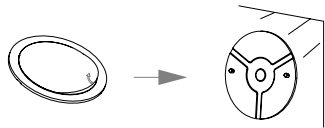
Symbol indicating that this product is CE, FCC, RCM, REACH, RoHS, KC & UKCA approved.



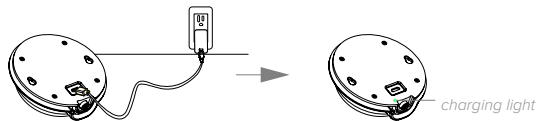
Warning - Choking hazard.  
Not suitable for children under 36 months due to small removable parts.

## INSTALLATION

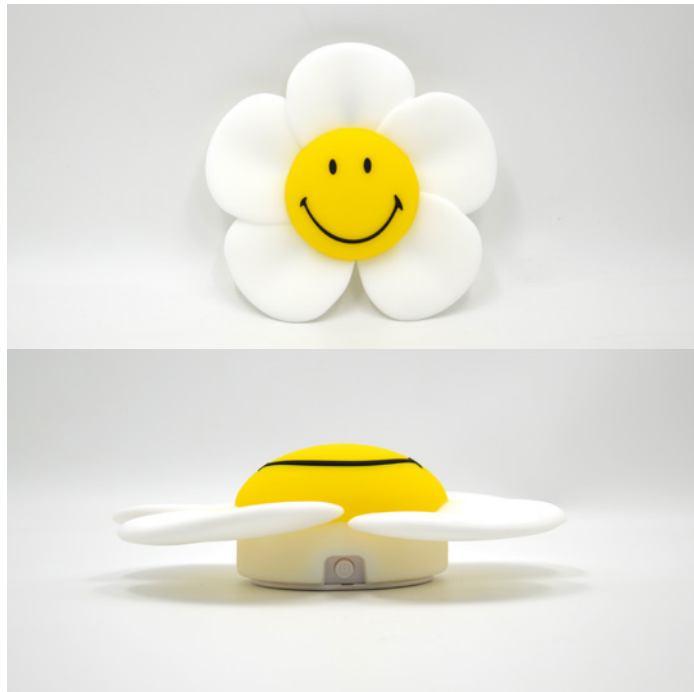
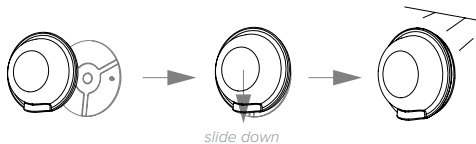
1. Remove the protective film and install the plastic holder wherever you wish.



2. Connect the USB cable to a charger block to fully charge the battery until the charging light turns green.



3. Align the light with the holder on the wall and slide it down to secure it in place.



## DE | BEDIENUNGSANLEITUNG

### LIEFERUMFANG:

- Day Light mit der wiederaufladbaren LED-Lichtquelle „MRLED07WL“
- USB-Kabel (Adapter nicht im Lieferumfang enthalten)
- Diese Bedienungsanleitung
- Anleitung zur Akkusicherheit

**Achtung!** Für eine ordnungsgemäße und sichere Verwendung der Lampe lesen Sie bitte die folgenden Anweisungen.

### ACHTUNG!

- Verwenden Sie nur vollständig zertifizierte USB-Ladegeräte (DC 5V, max. 2A SELV/PELV output), die speziell für die Verwendung mit Lithium-Ionen-Akkus entwickelt wurden.
- Dieser Artikel ist ein elektronisches Gerät, kein Spielzeug oder Stofftier.
- Das Produkt muss während des Ladevorgangs zu jeder Zeit unter Aufsicht eines Erwachsenen verwendet werden.
- Stellen Sie das Produkt immer auf einen festen Untergrund.
- Bewahren Sie die Bedienungsanleitung gut auf, um sie später bei Bedarf konsultieren zu können.
- Nehmen Sie das Modul MRLED07WL im

Fall einer Funktionsstörung nicht selbst auseinander.

- Lesen Sie sich die Anleitung zur Akkusicherheit durch.

### AUFLADEN

1. Stecken Sie das USB-Kabel in die Öffnung auf der Rückseite der LED-Lichtquelle.
2. Verwenden Sie einen zertifizierten USB-Adapterblock, um die Lampe an eine Wandsteckdose anzuschließen, oder laden Sie die Lampe auf, indem Sie sie an einen USB-Anschluss anschließen.
3. Neben dem An/Aus-Schalter befindet sich ein Ladelämpchen.

*Rot:* Das Produkt wird aufgeladen

*Grün:* Das Produkt ist vollständig aufgeladen

4. Laden Sie das Produkt vor der ersten Verwendung vollständig auf. Der Ladevorgang dauert ca. 2 Stunden.

### BEDIENUNG

*An/Aus-Schalter:* Dieser befindet sich an der Unterseite des Produkts.

*Dimmen:* Es gibt 3 Dimmstufen. Wählen Sie die gewünschte Helligkeit aus, indem Sie leicht auf das Produkt tippen.

Ein viertes Tippen schaltet das Gerät aus.

Je nach ausgewählter Dimmeinstellung leuchtet das Licht 10 bis 100 Stunden lang bei

einem vollständig aufgeladenen Akku. Die Brenndauer wird von mehreren Faktoren beeinflusst, darunter Temperatur bzw. Temperaturschwankungen, Alter des Akkus, Ladezyklen und Luftfeuchtigkeit.

### AUFHÄNGEN

Verwenden Sie die beiden Öffnungen auf der Rückseite, um die Lampe mit Nägeln aufzuhängen. Möchten Sie keine Nägel verwenden oder die Lampe an einer anderen Oberfläche aufhängen? Im Lieferumfang der Lampe befindet sich auch eine Kunststoffhalterung, die mit einem Aufkleber befestigt werden kann.

### SERVICE

Setzen Sie sich dann mit dem Händler in Verbindung, bei dem Sie das Produkt gekauft haben.

### GARANTIE

Für dieses Produkt gilt eine zweijährige Herstellergarantie, wenn es gemäß der Bedienungsanleitung verwendet wird. Das Produkt wird niemals warm und hat einen niedrigen Stromverbrauch. Entfernen Sie das elektronische Gerät, um das Silikongehäuse in der Spülmaschine zu reinigen. Die Lichtquelle dieser Leuchte ist nicht austauschbar. Wenn die Lichtquelle das

Ende ihrer Lebensdauer erreicht, muss die gesamte Leuchte (MRLED) ausgetauscht werden.

Die Batterie ist nicht austauschbar.

### SYMBOLE



Verweis auf die Bedienungsanleitung. Das MRLED07WL-Modul ist ein elektronisches Gerät und darf nicht mit dem normalen Hausmüll entsorgt werden, sondern muss an einem von Ihrer Gemeinde ausgewiesenen Ort entsorgt werden.



Symbol für ein Gerät der Klasse III. Dieses Symbol auf dem MRLED07WL-Modul bedeutet, dass das Gerät mit einer Kleinspannung betrieben wird.



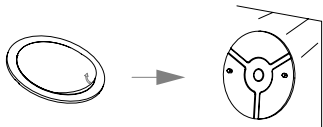
Symbol, das anzeigt, dass dieses Produkt CE-, FCC-, RCM-, REACH-, RoHS-, KC- und UKCA-geprüft ist.



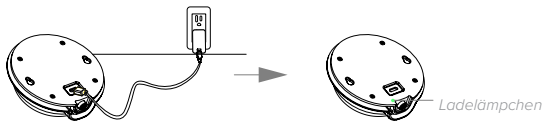
Warnhinweis – Erstickungsgefahr. Aufgrund abnehmbarer Kleinteile nicht für Kinder unter 36 Monaten geeignet.

## INSTALLATION

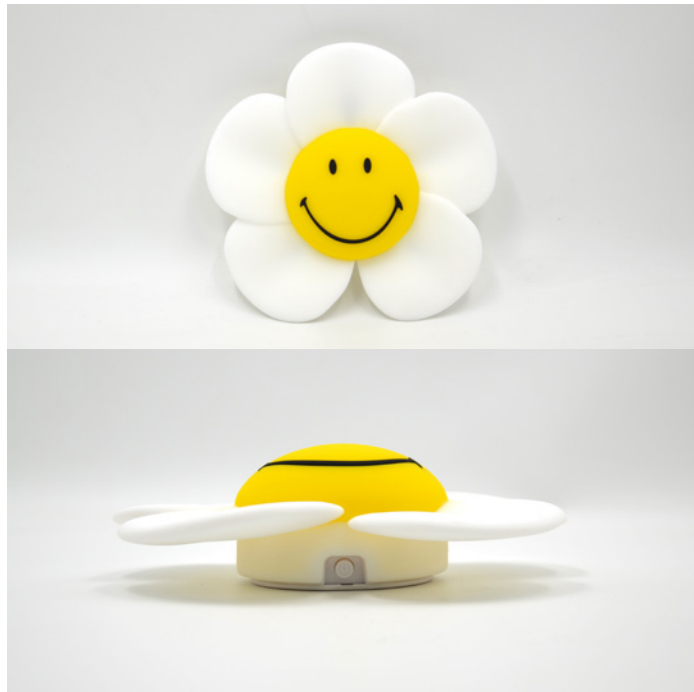
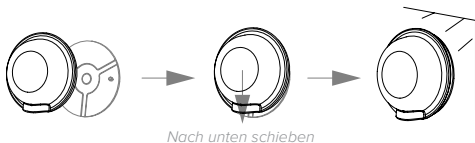
1. Entfernen Sie die Schutzfolie, und bringen Sie die Kunststoffhalterung an der gewünschten Stelle an.



2. Schließen Sie das USB-Kabel an einen Adapterblock an, um den Akku vollständig aufzuladen, bis das Ladelämpchen grün leuchtet.



3. Richten Sie die Lampe mit der Halterung an der Wand aus und schieben Sie sie nach unten, um sie zu befestigen.





## FR | MODE D'EMPLOI

### CONTENU DE L'EMBALLAGE :

- Day Light avec lampe à LED rechargeable « MRLED07WL »
- Cordon USB (adaptateur non fourni)
- Ce mode d'emploi
- Consignes de sécurité concernant la batterie

**Attention !** Pour une utilisation sûre de la lampe, nous vous invitons à lire le présent mode d'emploi.

### ATTENTION !

- Utilisez exclusivement des chargeurs USB 2 A SELV/PELV output max. entièrement certifiés DC5V, qui sont spécialement conçus pour une utilisation avec des batteries lithium-ion.
- Cet article est un appareil électronique ; ce n'est ni un jouet ni une peluche.
- Pendant qu'il est en charge, ce produit doit toujours être utilisé sous la supervision d'un adulte.
- Placez-le toujours sur une surface stable.
- Rangez le mode d'emploi pour pouvoir le consulter ultérieurement.
- En cas de dysfonctionnement, ne démontez pas le module MRLED07WL.

- Lisez attentivement le mode d'emploi de la batterie.

### MISE EN CHARGE

1. Branchez le cordon USB dans le connecteur au dos de la lampe à LED.
2. Utilisez un adaptateur USB certifié pour brancher la lampe à une prise de courant ou mettez-la en charge en la branchant à un port USB.
3. Un témoin de charge est présent à côté du bouton marche-arrêt.  
*Rouge* : le produit est en charge.  
*Vert* : la lampe est entièrement rechargée.
4. Rechargez le produit complètement avant la première utilisation. Le temps de charge est d'environ 2 heures.

### FONCTIONNEMENT

*Bouton marche-arrêt* Ce bouton se trouve sur le dessus du produit.  
*Mettre en veilleuse* 3 positions permettent de régler l'intensité lumineuse. Touchez légèrement le produit pour sélectionner l'intensité voulue. Touchez-le une quatrième fois pour éteindre. Selon la luminosité choisie, une batterie à pleine charge permet à la lampe de rester allumée entre 10 et 100 heures.

Cette autonomie dépend de différents facteurs, dont la température ambiante (fluctuations), la durée de vie de la batterie, le cycle de charge et l'hygrométrie.

### SUSPENSION

Les deux trous au dos de la lampe permettent de l'accrocher au mur. Vous préférez ne pas utiliser des pointes ou fixer la lampe sur une autre surface ? Sachez qu'elle est fournie avec un support en plastique, qui peut être fixé au moyen d'un adhésif double face.

### RÉPARATION

Prenez contact avec le magasin où vous avez acheté le produit.

### GARANTIE

Ce produit est garanti deux ans s'il est utilisé dans le respect du mode d'emploi. Ce produit ne chauffe pas et sa consommation électrique est très faible. Retirez l'équipement électronique pour laver le boîtier en silicone au lave-vaisselle. La source lumineuse de ce luminaire n'est pas remplaçable ; lorsque la source lumineuse atteint sa fin de vie, l'ensemble du luminaire (MRLED) doit être remplacé. La batterie n'est pas remplaçable.

### PICTOGRAMMES



Indications du mode d'emploi. Le module MRLED07WL est un appareil électronique. Il ne doit donc pas être jeté avec les ordures ménagères en fin de vie, mais déposé dans une déchetterie municipale.



Pictogramme d'appareil de classe III  
Ce pictogramme présent sur le MRLED07WL indique un très basse tension.



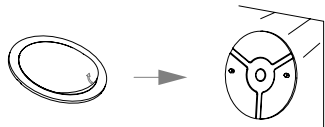
Pictogramme indiquant que ce produit est homologué CE, FCC, RCM, REACH, RoHS, KC et UKCA.



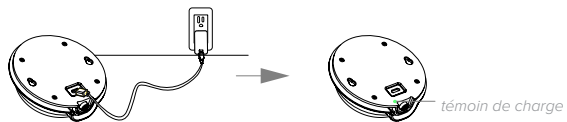
Avertissement - Risque d'étouffement : Ne convient pas aux enfants de moins de 36 mois en raison de petites pièces amovibles.

## INSTALLATION

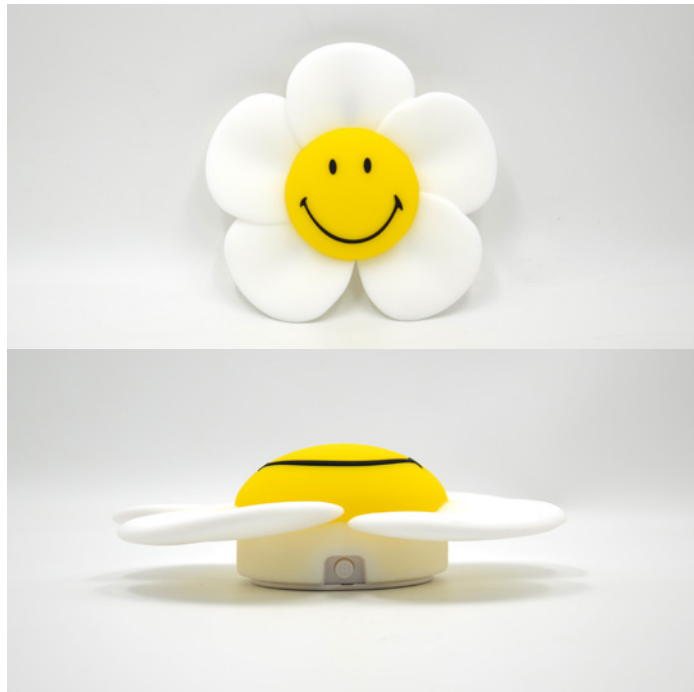
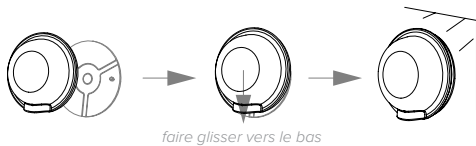
1. Retirez la feuille de protection et installez le support en plastique à l'emplacement souhaité.



2. Branchez le cordon USB à un adaptateur, afin de recharger entièrement la batterie jusqu'à ce que le témoin de charge s'allume en vert.



3. Placez la lampe et le support sur le mur et faites-la glisser vers le bas pour qu'elle soit bien en place.



### CONTENIDO DEL PAQUETE:

- Lámpara Day Light que incluye la fuente de luz recargable «MRLED07WL» (ver foto)
- Cable USB (adaptador no incluido)
- Este manual
- Manual de seguridad de la batería

**¡Importante!** Para garantizar un uso correcto y seguro de la lámpara, lea atentamente las siguientes instrucciones.

### ¡¡IMPORTANTE!

- Utilice únicamente cargadores USB totalmente certificados de 5V CC y un máx. de 2 A SELV/PELV output diseñados especialmente para el uso con baterías de iones de litio.
- Este artículo es un dispositivo electrónico, no un juguete ni un peluche.
- El producto debe utilizarse en todo momento bajo la supervisión de un adulto durante la carga.
- Coloque siempre el producto sobre una superficie dura.
- Conserve el manual para consultarlo en el futuro.
- En caso de fallo, no desmonte por su

cuenta el módulo MRLED07WL.

- Lea el manual de seguridad de la batería.

### CARGA

1. Inserte el cable USB en la abertura situada en la parte posterior de la fuente de luz LED.
2. Utilice un bloque de carga USB certificado para enchufar la luz a una toma de corriente o cárguela conectándola a un puerto USB.
3. Hay una luz de carga situada junto al botón de encendido.

*Luz roja:* el producto se está cargando

*Luz verde:* la luz está completamente cargada

4. Cargue por completo el producto antes de utilizarlo por primera vez. La carga dura aproximadamente 2 horas.

### FUNCIONAMIENTO

*Botón de encendido* Se encuentra en la parte inferior del producto.

*Atenuación.* Hay 3 niveles de brillo.

Seleccione el brillo deseado tocando suavemente el producto. Al tocar el producto por cuarta vez, se apagará. Dependiendo de la configuración de atenuación seleccionada, la luz brillará entre 10 y 100 horas con una batería

completamente cargada.

Las horas de funcionamiento se ven afectadas por diversos factores, como la temperatura (fluctuaciones), la antigüedad de la batería, los ciclos de carga y la humedad.

### SUSPENSIÓN

Utilice las dos aberturas en la parte posterior para colgar la lámpara con clavos. ¿Prefiere no utilizar clavos o quiere fijar la lámpara a una superficie diferente? La lámpara incluye un soporte de plástico que puede fijarse con un adhesivo.

### ASISTENCIA

Póngase en contacto con la tienda donde adquirió el producto.

### GARANTÍA

Este producto tiene una garantía del fabricante de dos años si se utiliza de acuerdo con el manual.

El producto no se calentará nunca y tiene un bajo consumo de energía. Retire los equipos electrónicos para lavar la funda de silicona en el lavavajillas.

La fuente de luz de esta luminaria no es reemplazable; Cuando la fuente de luz llega al final de su vida útil, se debe

reemplazar toda la luminaria (MRLED). La batería no es reemplazable.

### SÍMBOLOS



Consulte este manual.

El módulo MRLED07WL es un dispositivo electrónico y no debe desecharse con la basura doméstica corriente, sino llevarse a un punto limpio municipal.



Símbolo de dispositivo de clase III.

Este símbolo en el módulo MRLED07WL significa que el dispositivo funciona con una tensión especialmente baja.



Símbolo que indica que este producto cuenta con la homologación CE, FCC, RCM, REACH, RoHS, KC y UKCA.

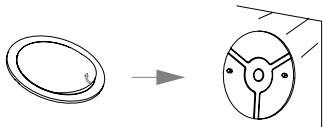


Advertencia: peligro de asfixia.

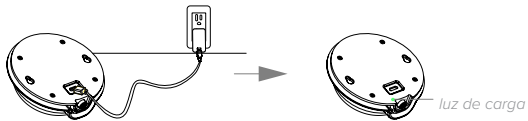
No apto para niños menores de 36 meses debido a las pequeñas piezas extraíbles.

## INSTALACIÓN

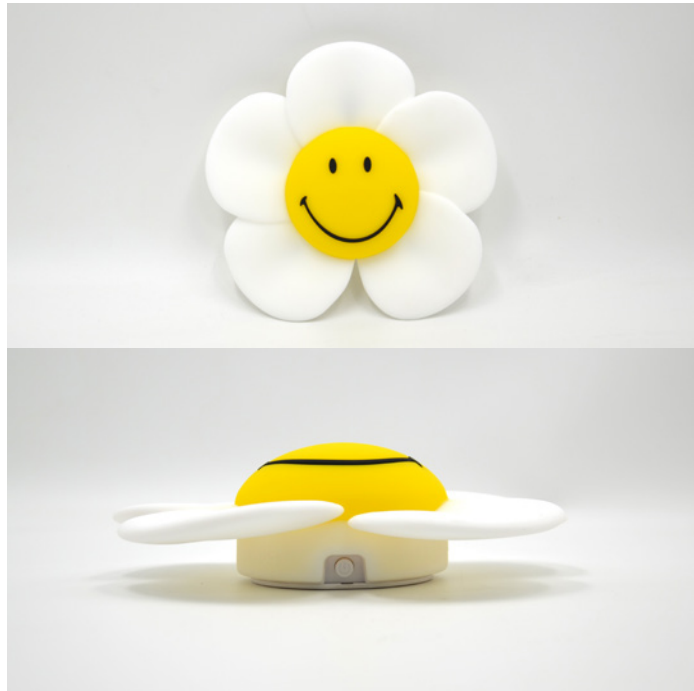
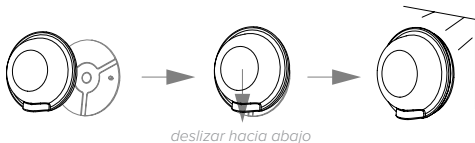
1. Retire la película de protección e instale el soporte de plástico donde desee.



2. Conecte el cable USB a un bloque de carga para cargar totalmente la batería hasta que la luz de carga se vuelva verde.



3. Alinee la luz con el soporte en la pared y deslícela hacia abajo para fijarla en su sitio.



## IT | MANUALE

### CONTENUTO DELLA CONFEZIONE:

- Luce diurna contenente la sorgente luminosa ricaricabile a LED "MRLED07WL"
- Cavo USB (adattatore non incluso)
- Il presente manuale
- Manuale di sicurezza della batteria

**Attenzione!** Per un uso corretto e sicuro della luce, si prega di leggere le seguenti istruzioni

### ATTENZIONE!

- Utilizzare unicamente caricatori USB debitamente omologati CC 5V max. 2A SELV/PELV output progettati specificamente per l'uso con batterie agli ioni di litio.
- Questo articolo è un dispositivo elettronico, non un giocattolo o un peluche.
- Il prodotto deve essere utilizzato sempre sotto la supervisione di un adulto durante il caricamento.
- Posizionare il prodotto sempre su una superficie dura.
- Conservare il manuale per riferimenti futuri.
- In caso di funzionamento errato del

prodotto MRLED07WL, non smontare il modulo in autonomia.

- Leggere il manuale di sicurezza della batteria.

### RICARICA

1. Inserire il cavo USB nell'apposita apertura presente sul lato posteriore della sorgente luminosa a LED.
2. Utilizzare un trasformatore USB omologato per collegare la luce a una presa di corrente o caricare la luce collegandola a una porta USB.
3. Accanto al tasto On/Off è presente una spia di carica.  
*Rosso:* il prodotto è in carica  
*Verde:* la luce è completamente carica
4. Caricare completamente il prodotto prima del suo primo utilizzo. La ricarica richiede circa 2 ore.

### FUNZIONAMENTO

*Tasto On/Off.* Il tasto si trova nella parte inferiore del prodotto.  
*Regolazione della luminosità.* Sono disponibili 3 modalità di regolazione. Selezionare la luminosità desiderata toccando leggermente il prodotto. Un quarto tocco spegne il prodotto. A seconda dell'impostazione di regolazione della luminosità selezionata, la

luce emette luce per 10-100 ore con una batteria completamente carica.

Le ore di funzionamento dipendono da diversi fattori, tra cui la temperatura (variazioni), lo stato della batteria, i cicli di carica e l'umidità.

### APPENDERE IL PRODOTTO

Utilizzare le due aperture sul lato posteriore per appendere la luce con l'ausilio di viti o chiodi. Preferite non usare viti o chiodi o volete applicare la luce su una superficie diversa? La luce è dotata di un supporto in plastica, che può essere fissato con un adesivo.

### ASSISTENZA

Contattare il negozio dove è stato acquistato il prodotto.

### GARANZIA

Questo prodotto ha una garanzia del produttore di due anni se usato secondo le istruzioni presenti nel manuale. Il prodotto non si scalda mai e ha un basso consumo energetico. Retire los equipos electrónicos para lavar la funda de silicona en el lavavajillas. La fuente de luz de esta luminaria no es

reemplazable; Cuando la fuente de luz llega al final de su vida útil, se debe reemplazar toda la luminaria (MRLED). La batería no es reemplazable.

### PITTOGRAMMI E SIMBOLI



Riferimento al presente manuale.

Il modulo MRLED07WL fa parte dei dispositivi elettronici e non deve essere smaltito insieme ai normali rifiuti domestici indifferenziati, ma deve essere portato in un luogo apposito indicato dal vostro comune.



Simbolo Dispositivo di classe III  
Il simbolo sul modello MRLED07WL indica che il dispositivo funziona a tensione molto bassa.



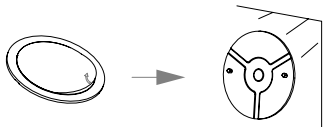
Simbolo che indica che questo prodotto è conforme CE, FCC, RCM, REACH, RoHS, KC e UKCA.



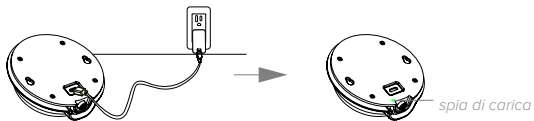
Avvertenza: pericolo di soffocamento. Non adatto a bambini di età inferiore a 36 mesi a causa delle piccole parti rimovibili.

## INSTALLAZIONE

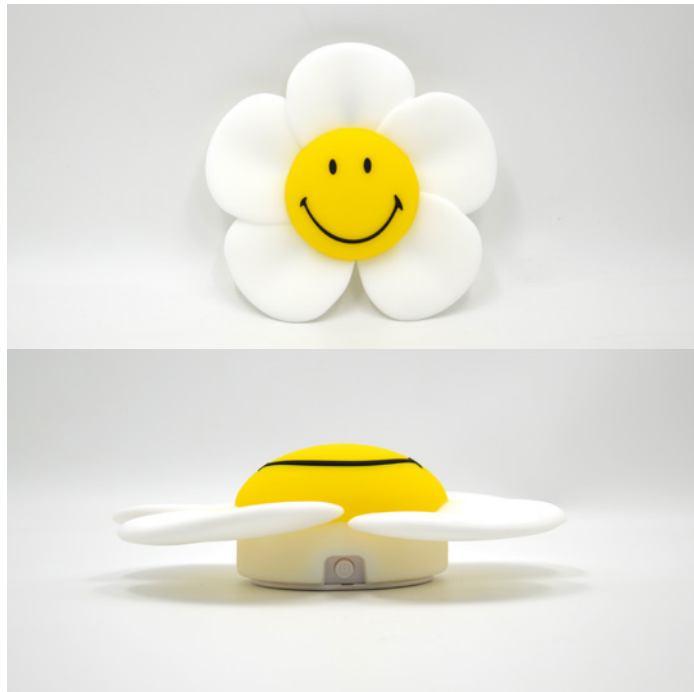
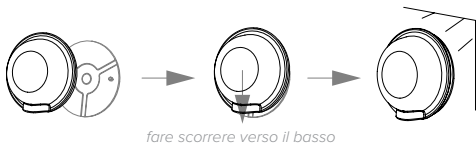
1. Rimuovere la pellicola protettiva e installare il supporto in plastica nel punto desiderato.



2. Collegare il cavo USB a un trasformatore per caricare completamente la batteria fino a quando la spia di carica diventa verde.



3. Allineare la luce con il supporto a parete e farla scorrere verso il basso per fissarla in posizione.



## PT | MANUAL

### CONTEÚDO DA EMBALAGEM:

- Day Light com fonte de luz recarregável "MRLED07WL" (ver fotografia)
- Cabo USB (adaptador não incluído)
- O presente manual
- Manual de segurança da bateria

**Atenção!** Leia as instruções que se seguem para garantir a utilização segura e correta do candeeiro.

### ATENÇÃO!

- Use apenas carregadores USB, totalmente certificados, com 5V CC e um máximo de 2A SELV/PELV output, especialmente concebidos para serem utilizados com baterias de íões de lítio.
- Este artigo é um dispositivo eletrónico e não um brinquedo ou um animal de peluche.
- O produto deve ser sempre utilizado sob a supervisão de um adulto durante o carregamento.
- Coloque sempre o produto sobre uma superfície dura.
- Guarde o manual para consultas futuras.
- Em caso de avaria, não desmonte

o módulo MRLED07WL.

- Leia o Manual de segurança da bateria.

### CARREGAMENTO

1. Insira o cabo USB na abertura na parte posterior da fonte de luz LED.
2. Utilize um carregador USB certificado para ligar o candeeiro a uma tomada de parede ou carregue o candeeiro ligando-o à porta USB.
3. Há uma luz de carregamento junto do botão de alimentação.

*Vermelha:* o produto está a carregar

*Verde:* o produto está totalmente carregado

4. Carregue totalmente o produto antes da primeira utilização. O carregamento demora cerca de 2 horas.

### FUNCIONAMENTO

*Botão de alimentação* Encontra-se na parte de baixo do produto.

*Botão de regulação da intensidade da luz.* Tem 3 níveis de intensidade da luz. Escolha a intensidade da luz pretendida dando um toque ligeiro no produto. Se der quatro toques, o produto desliga-se. Dependendo da intensidade da luz escolhida, a autonomia do candeeiro é de 10-100 horas com a bateria totalmente carregada.

As horas de autonomia dependem de diversos fatores, incluindo temperatura (variações), idade da bateria, ciclos de carregamento e humidade.

### FIXAÇÃO

Use as duas aberturas na parte de trás do candeeiro para fixá-lo com pregos. Prefere não usar pregos ou quer fixar o candeeiro numa superfície diferente? O candeeiro vem com um suporte de plástico que pode ser fixo com película aderente.

### ASSISTÊNCIA

Contacte a loja onde adquiriu o produto.

### GARANTIA

Este produto tem uma garantia de dois anos do fabricante, se for utilizado de acordo com as instruções dadas no manual. O produto nunca aquece e tem baixo consumo de energia.

Retire los equipos electrónicos para lavar la funda de silicona en el lavavajillas.

La fuente de luz de esta luminaria no es reemplazable; Cuando la fuente de luz llega al final de su vida útil, se debe reemplazar toda la luminaria (MRLED). La batería no es reemplazable.

### SÍMBOLOS



Referência ao presente manual. O módulo MRLED07WL está na categoria dos dispositivos eletrónicos e não deve ser descartado no lixo doméstico comum. Ele deve ser colocado num local designado pelo seu município.



Símbolo de dispositivo de classe III. Este símbolo no módulo MRLED07WL significa que o dispositivo funciona com tensão muito baixa.



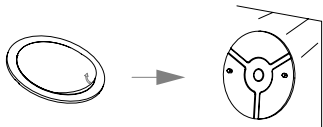
Símbolo que indica que este produto foi aprovado por CE, FCC, RCM, REACH, RoHS, KC e UKCA.



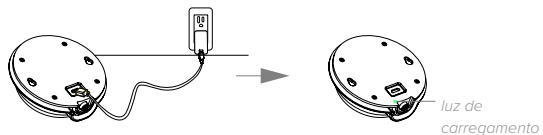
Aviso - Perigo de asfixia. Non adatto a bambini di età inferiore a 36 mesi a causa delle piccole parti rimovibili.

## INSTALAÇÃO

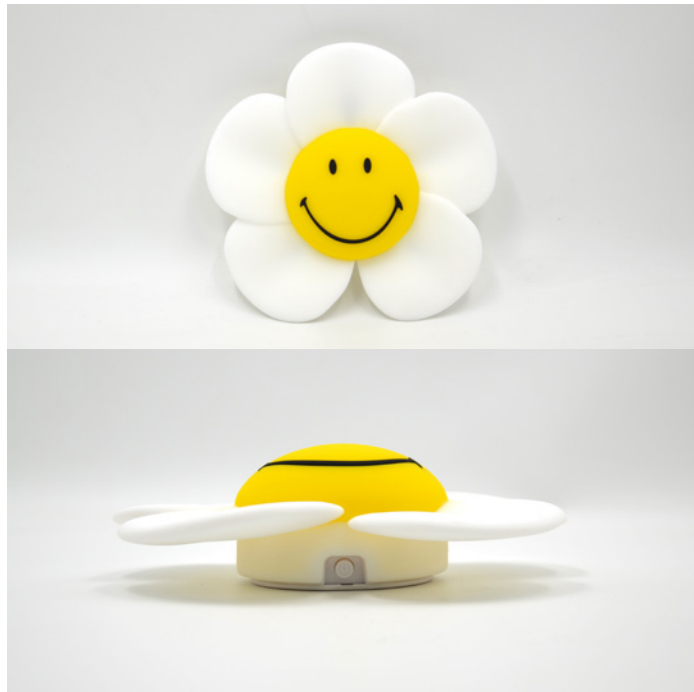
1. Remova a película de proteção e coloque o suporte de plástico onde quiser.



2. Ligue o cabo USB a um carregador para carregar totalmente a bateria até a luz de carregamento ficar verde.



3. Alinhe o candeeiro com o carregador na parede e deslize para baixo para fixá-lo no devido lugar.





# RU | РУКОВОДСТВО

## КОМПЛЕКТ ПОСТАВКИ:

- лампа Day Light с заряжаемым светодиодным модулем MRLED07WL (см. фото);
- USB-кабель (адаптер в комплект не входит);
- данное руководство;
- инструкция по технике безопасности при работе с аккумулятором.

**Важно!** Для правильного и безопасного использования лампы ознакомьтесь с приведенными ниже инструкциями.

## ВАЖНО!

- Используйте только полностью сертифицированные USB-адаптеры (макс. 5 В пост. тока, 2 A SELV/PELV output) для зарядки литий-ионных аккумуляторов.
- Данное изделие является электронным устройством, а не игрушкой.
- Во время зарядки изделие должно использоваться под присмотром взрослого.
- Ставьте изделие только на твердую поверхность.
- Сохраняйте данное руководство.
- В случае неисправности

не разбирайте модуль MRLED07WL самостоятельно.

- Ознакомьтесь с инструкциями по технике безопасности при работе с аккумулятором.

## ЗАРЯДКА

1. Вставьте USB-кабель в разъем на задней панели светодиодного модуля.
2. Подключите модуль к розетке с помощью сертифицированного USB-адаптера. Также его можно подсоединить к зарядному устройству через USB-порт.
3. Индикатор зарядки расположен рядом с кнопкой питания.  
*Горит красным:* устройство заряжается.  
*Горит зеленым:* устройство полностью заряжено.
4. Перед первым использованием устройство необходимо полностью зарядить. Для этого может понадобиться около 2 часов.

## УПРАВЛЕНИЕ

*Кнопка питания:* расположена на нижней панели устройства.  
*Регулятор:* доступно 3 уровня яркости. Чтобы изменить яркость, слегка коснитесь устройства. При четвертом касании устройство выключится.  
В зависимости от уровня яркости

лампа может светить от 10 до 100 часов при полностью заряженном аккумуляторе.

Продолжительность зависит от ряда факторов, включая срок эксплуатации аккумулятора, циклы заряда, температуру (перепады) и уровень влажности.

## МОНТАЖ

Используйте два отверстия на задней панели, чтобы подвесить лампу на гвозди. Также лампу можно закрепить на клеящийся пластиковый держатель.

## ОБСЛУЖИВАНИЕ

Обратитесь в магазин, где вы приобрели устройство.

## ГАРАНТИЯ

При использовании данного устройства в соответствии с руководством на него предоставляется двухлетняя гарантия производителя.  
Устройство не нагревается и имеет низкое энергопотребление. Силиконовый корпус можно промывать в посудомоечной машине, предварительно сняв электронное оборудование. Источник света в этом осветительном устройстве не подлежит

замене; когда источник света выработает свой срок службы, необходимо заменить осветительное устройство (MRLED) полностью.  
Аккумулятор не подлежит замене.

## ОБОЗНАЧЕНИЯ



Ссылка на данное руководство. Модуль MRLED07WL относится к электронным устройствам и должен утилизироваться не с обычными бытовыми отходами, а в специально предназначенных местах.



Знак устройства класса III. Этот знак на MRLED07WL означает, что устройство работает при сверхнизком напряжении.



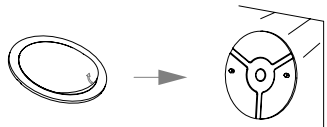
Знак указывает на то, что данное устройство имеет сертификаты CE, FCC, RCM, REACH, RoHS, KC и UKCA.



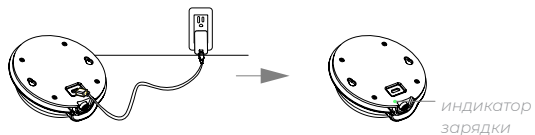
Внимание! Опасность удушья. Устройство содержит мелкие съемные детали, поэтому его нельзя давать детям младше 36 месяцев.

## УСТАНОВКА

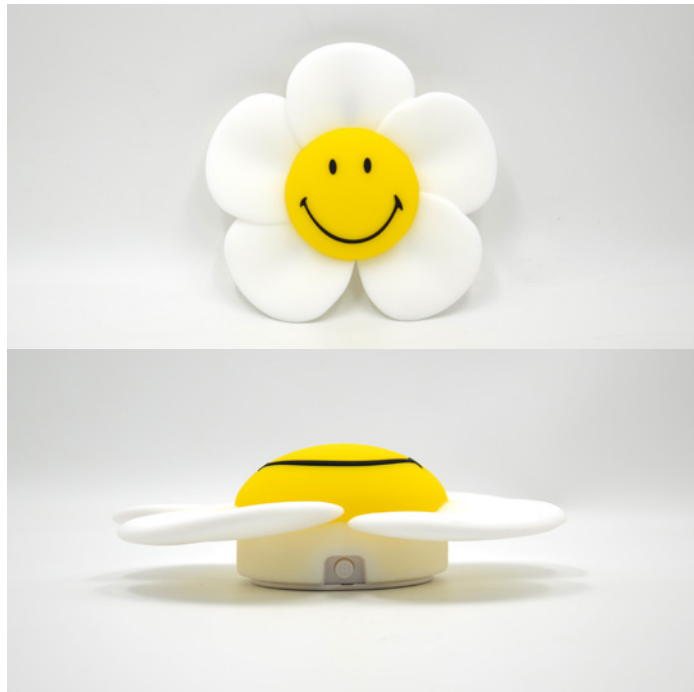
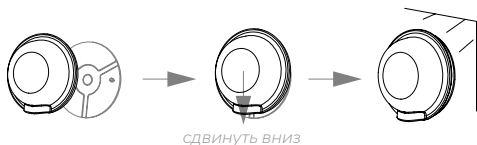
1. Снимите защитную пленку и установите пластиковый держатель в удобном месте.



2. Подключите USB-кабель к адаптеру и заряжайте аккумулятор, пока индикатор зарядки не станет зеленым.



3. Вставьте лампу в держатель на стене и сдвиньте ее вниз, чтобы зафиксировать.



## 한 | 매뉴얼

### 패키지 구성:

- Day Light - "MRLED07WL" 충전식 광원 포함(사진 참조)
- USB 케이블(어댑터 미포함)
- 본 매뉴얼
- 배터리 안전 매뉴얼

**주의!** 조명을 올바르게 안전하게  
사용하려면 다음 지침을 읽어 주십시오

### 주의!

- 리튬 이온 배터리용으로 특수 설계되었으며 확실히 인증된 DC5V/최대 2A SELV/PELV output USB 충전기만 사용하십시오.
- 본 제품은 전자기기이며, 장난감이나 봉제 인형이 아닙니다.
- 본 제품은 충전 시 항상 성인의 감독 하에 사용해야 합니다.
- 제품을 항상 단단한 표면에 놓아 주십시오.
- 매뉴얼은 추후 참고를 위해 보관하여 주십시오.
- 결함이 있는 경우 MRLED07WL 모듈을 직접 분해하지 마십시오.
- 배터리 안전 매뉴얼을 읽어 주십시오.

### 충전

1. LED 광원 후면의 구멍에 USB 케이블을 삽입합니다.
2. 인증된USB 충전기를 사용하여 조명을 벽 콘센트에 꽂거나 조명을 USB 포트에 연결하여 충전합니다.
3. 충전 라이트는 전원 버튼 옆에 있습니다.  
**빨간색:** 제품이 충전 중입니다  
**녹색:** 제품이 완전히 충전되었습니다
4. 첫 사용 전에 제품을 완전히 충전합니다. 충전 시간은 약 2시간입니다.

### 작동

**전원 버튼** 전원 버튼은 제품 하단에 있습니다.  
**밝기 조절** 3가지 밝기 레벨이 있습니다. 제품을 가볍게 터치하여 원하는 밝기를 선택합니다. 네 번째 터치하면 제품의 전원이 꺼집니다.  
배터리 완전 충전 시, 선택한 밝기 설정에 따라 조명을 최대 10~100시간 사용할 수 있습니다.  
최대 사용 시간은 온도(변화), 배터리 수명, 충전 주기, 습도 등 다양한 요인의 영향에 따라 달라질 수 있습니다.

### 벽걸이

후면의 구멍 두 개를 사용하여 벽에 못을 박아 램프를 설치합니다. 못을 박을 수 없거나 벽이 아닌 곳에 램프를 설치하려는 경우, 동봉된 플라스틱 홀더를 접착제로 부착할 수 있습니다.

### 서비스

제품을 구매한 매장에 문의하십시오.

### 보증

본 제품은 매뉴얼에 따라 사용할 경우 2년간 제조사 보증을 받습니다.

본 제품은 뜨거워지지 않으며, 전력 소비가 낮습니다.

전기 장비를 분리하여 실리콘 케이스를 식기세척기로 세척합니다.

이 조명기구의 광원은 교체할 수 없으며, 광원의 수명이 다하면 조명기구(MRLED) 전체를 교체해야 합니다.

배터리는 교체할 수 없습니다.

### 기호



본 매뉴얼 참조.

MRLED07WL 모듈의 분류는 전자기기이며, 일반 생활폐기물로 처리할 수 없습니다. 지역 당국에서 지정한 장소에 폐기하여 주십시오.



Class III 디바이스 기호.

MRLED07WL의 이 기호는 장치가 초저전압에서 작동함을 의미합니다.



CE, FCC, RCM, REACH, RoHS, KC & UKCA 인증 제품 기호입니다.

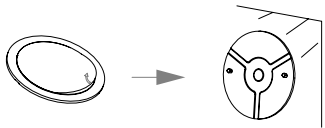


경고 - 직식 위험

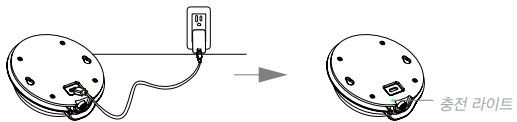
탈착식 부품은 작으므로 36개월 미만의 어린이에게는 적합하지 않습니다.

## 설치

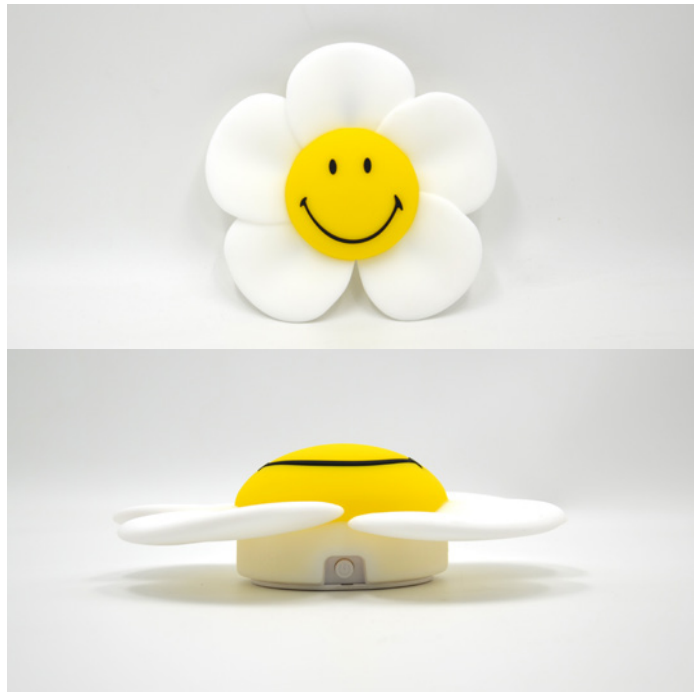
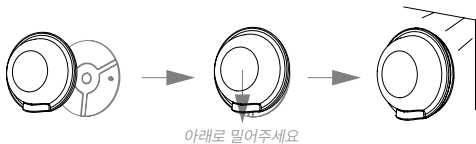
1. 보호 필름을 제거하고 원하는 곳에 플라스틱 홀더를 설치합니다.



2. USB 케이블을 충전기에 연결하고, 충전 라이트가 녹색이 될 때까지 배터리를 완전히 충전합니다.



3. 조명을 벽에 설치한 홀더와 나란히 맞추고 아래로 밀어 고정합니다.



## 中文 | 使用手冊

### 包裝內容：

- 日行燈內含可充電的“MRLED07WL”LED光源
- USB電線（不包含適配器）
- 本手冊
- 電池安全手冊

**注意！為咗正確安全使用這盞燈，請閱讀以下說明**

### 注意！

- 只可以使用專門設計同鋰離子電池配套嘅經過全面認證嘅DC5V最大2A SELV/PELV output USB充電器。
- 本產品是電子設備，不是玩具或軟質玩具。
- 本產品充電時應始終在成年人監督之下使用。
- 必須將產品放在硬質嘅表面上。
- 妥善保存好說明書，以備今後查閱。
- 出現故障時，請勿自行拆卸MRLED 07WL組件。
- 請全部閱讀電池1]安全手冊。

### 充電

1. 將USB電線插入LED光源後面嘅開口。
2. 使用經認證嘅USB適配器，將燈插入牆上的插座，或將燈連接到USB端口進行充電。
3. 電源開關按鈕旁邊有一個充電指示燈。  
紅色：充電中  
綠色：已充滿電
4. 首次使用前，請將產品充滿電。充電大約需要2小時。

### 操作

開關按鈕位於產品底部。調節強度。有3個調光級別。輕輕點按產品就可以選擇所需至光強度。輕點第四下就可以關燈。在電池充滿電嘅情況下，照明時間為10-100小時，具體視所選的調光設置而定。

發光時間受多種因素影響，包括溫度（波動）、電池壽命、充電週期和濕度。

### 懸掛

使用背面的兩個開口，用釘將燈掛起。不想用釘或想將燈掛在其他表面上？燈附帶一個塑料支架，可以用貼紙固定。

### 服務

請聯繫您購買產品的商店。

### 保修

按照說明書使用本產品，製造商保修兩年。

本產品不發熱，耗電量低。

拆下電子設備後，再清洗矽膠外套。本燈具的光源不可更換；當光源達到使用壽命時，應更換整個（MRLED）燈具。電池是不可更換的。

### 符號



參考本使用手冊。

MRLED07WL組件屬於電子設備，不應棄置于普通家居廢物中，而應棄置於當地政府指定的地點。



III類設備標誌

MRLED07WL上嘅這個標誌表示該設備在超低電壓下工作。



表示本產品通過CE、FCC、RCM、REACH、RoHS、KC和UKCA認證嘅標誌。



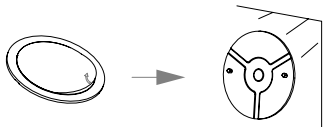
警告 - 窒息危險。

本產品含有小零件。

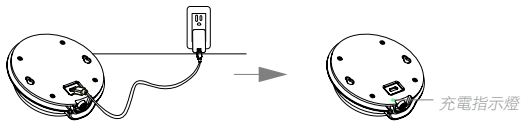
由於可拆卸部件尺寸較小，不適合36個月以下兒童使用。

## 安裝

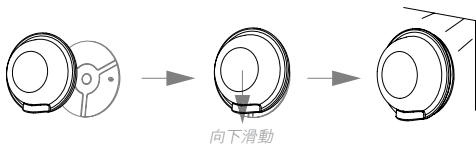
1. 撕掉保護膜，將塑料支架安裝到您喜歡的位置。



2. 將USB電線連接到適配器上，等電池充電，充電指示燈變綠就表示已充滿電。



3. 將燈與牆上的支架對齊，然後向下滑動，將其固定到位。



## 中文 | 使用手册

### 包装盒内容物:

- 日行灯内含可充电的“MRLED07WL”LED光源
- USB电缆（不含适配器）
- 本手册
- 电池安全手册

**注意！为了正确安全地使用该灯，请阅读以下说明**

### 注意！

- 只能使用专门设计与锂离子电池配套的经过全面认证的DC5V最大2A SELV/PELV output USB充电器。
- 本产品是电子设备，不是玩具或软质玩具。
- 本产品充电时应始终在成人监护下使用。
- 务必将产品放在硬质表面上。
- 保存好说明书，以备今后查阅。
- 出现故障时，请勿自行拆卸MRLED07WL组件。
- 请通读电池安全手册。

### 充电

1. 将USB电缆插入LED光源背面的开口。
2. 使用经认证的USB适配器，将灯插入墙上的插座，或将灯连接到USB端口进行充电。
3. 电源开关按钮旁边有一个充电指示灯。红色：产品正在充电绿色：灯已充满电
4. 首次使用前，请将产品充满电。充电大约需要2小时。

### 操作

**电源按钮。**位于产品底部。

**调光。**有3个调光级别。轻点产品即可选择所需的光强度。轻点第四下即可关闭产品。

在电池充满电的情况下，照明时间为10-100小时，具体视所选的调光设置而定。

发光时间受多种因素影响，包括温度（波动）、电池寿命、充电周期和湿度。

### 悬挂

使用背面的两个开口，用钉子将灯悬挂起来。不想用钉子或想把灯挂在其他表面上？灯附带一个塑料支架，可以用贴纸固定。

### 服务

请联系您购买产品的商店。

### 保修

按照说明书使用本产品，制造商保修两年。

本产品不发热，耗电量低。

拆下电子设备后，再清洗硅胶外套。

本灯具的光源不可更换；当光源达到使用寿命时，应更换整个（MRLED）灯具。

电池是不可更换的。

### 符号



参考本手册。

MRLED07WL组件属于电子设备，不应弃置于普通家居废物中，而应弃置于当地政府指定的地点。



III类设备标志

MRLED07WL上的这个标志表示该设备在超低电压下工作。



表示本产品通过CE、FCC、RCM、REACH、RoHS、KC和UKCA认证的标志。



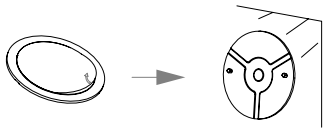
警告 - 窒息危险。

本产品含有小零件。

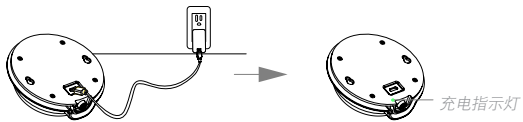
由于可拆卸部件尺寸较小，不适合36个月以下儿童使用。

## 安装

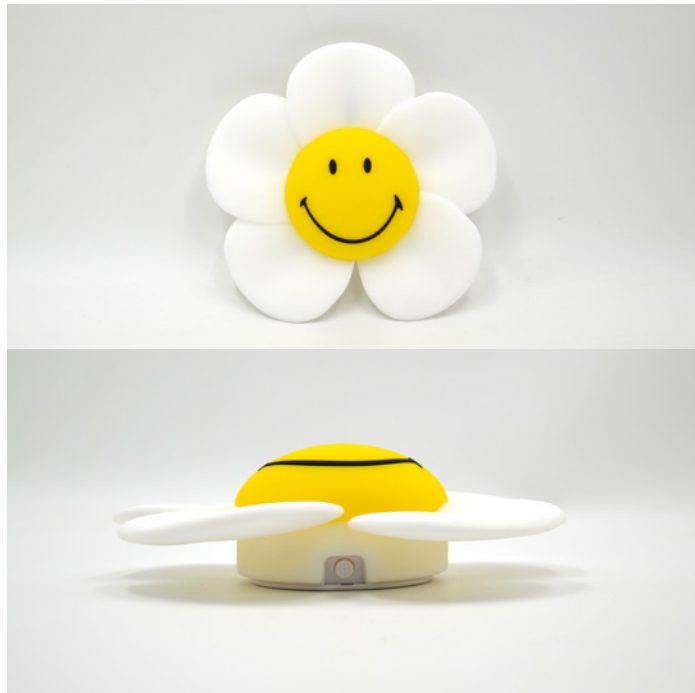
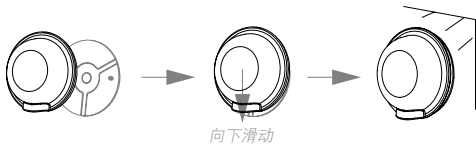
1. 撕掉保护膜，将塑料支架安装到您喜欢的位置。



2. 将USB电缆连接到适配器上，给电池充电，充电指示灯变绿即表示电已充满。



3. 将灯与墙上的支架对齐，然后向下滑动，将其固定到位。





## JP | 取扱説明書

### パッケージ同梱物:

- ・ 充電式光源「MRLED07WL」付きの Day Light (写真を参照)
- ・ USB ケーブル (アダプターは含まれません)
- ・ 本取扱説明書
- ・ バッテリー安全マニュアル

**ご注意ください！** ライトを正しく安全にお使いいただくために、以下の説明をお読みください

### ご注意ください！

- ・ リチウムイオン電池専用に設計された、正規認証品の DC5V 最大 2A SELV/PELV output USB 充電器のみをご利用ください。
- ・ このアイテムは電子機器であり、おもちゃやぬいぐるみではありません。
- ・ 製品の充電中は、常に大人の監視下で使用する必要があります。
- ・ 製品は必ず硬い面の上に置いてください。
- ・ 取扱説明書は、今後の参照のために保管してください。
- ・ 故障の際は、ご自身で MRLED07WL モジュールを分解しないでください。

- ・ バッテリー安全マニュアルをお読みください。

### 充電

1. USB ケーブルを光源の背面にある開口部に差し込みます。
2. 規格に準拠した USB 充電器ブロックを使用して壁コンセントに差し込むか、または USB ポートに接続して充電します。
3. 電源ボタンの横に充電ランプがあります。  
赤: 充電中  
緑: 充電完了
4. 最初に使用する前に、製品を完全に充電してください。充電時間は最大 2 時間です。

### 操作

電源ボタン製品の底面にあります。調光ボタン。明るさは 3 段階設定できます。製品を軽くたたいて、ご希望の明るさを選択してください。4 回たたくと、製品の電源が切れます。調光モードによって異なりますが、完全に充電されたバッテリーで 10~100 時間点灯します。

連続点灯時間は、温度 (変動)、バッテリーの寿命、充電サイクル、湿度など、いくつかの要因に影響されます。

### 吊り下げ

背面の 2 つの開口部を利用して、釘でランプを吊るします。釘を使いたくない、またはランプを別の表面に貼り付けたい場合、ランプにはプラスチック製のホルダーが付属しており、接着剤で取り付けることができます。

### 保守

製品を購入された販売店にお問い合わせください。

### 保証

本製品は、マニュアルに従って使用した場合、2 年間のメーカー保証が付いています。

製品が熱くなることはなく、低消費電力設計になっています。外側のシリコン部分を食器洗浄機で洗浄するには、電気機器部分を取り外してください。

この照明器具の光源部分の交換はできません。光源の寿命がきましたら照明器具 (MRLED) 全体を交換してください。バッテリーの交換はできません。

### 記号



本取扱説明書の参照。MRLED07WL モジュールは電子機器に該当するため、通常の家ごみには出さず、お住まいの自治体が指定する場所に廃棄してください。



クラス III 機器記号。MRLED07WL のこのシンボルは、デバイスが超低電圧で動作することを意味します。



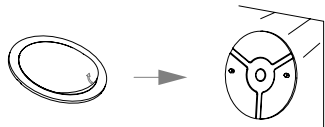
本製品が CE、FCC、RCM、REACH、RoHS、KC および UKCA の認可を受けていることを示す記号。



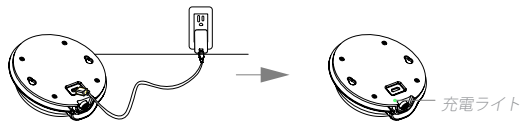
警告 - 窒息の危険。取り外し可能な小部品がありますので、3 歳未満のお子さまの手に触れないようにしてください。

## 取り付け

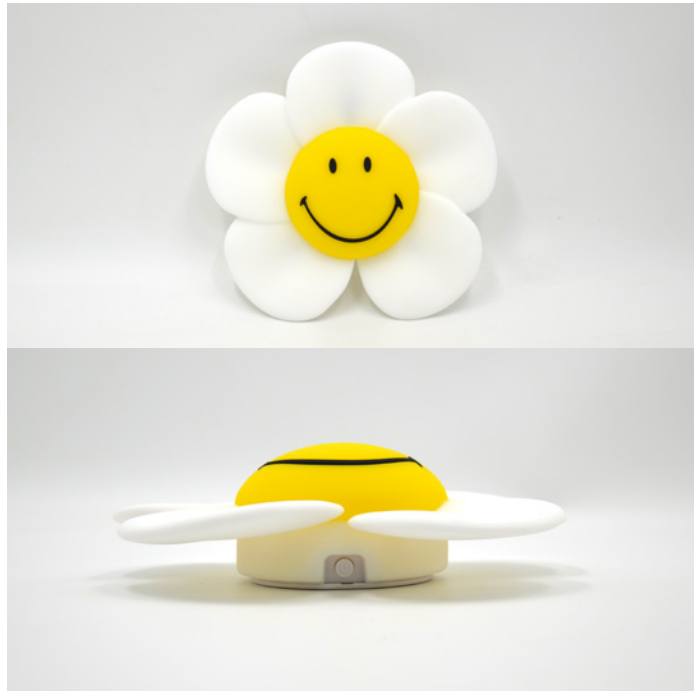
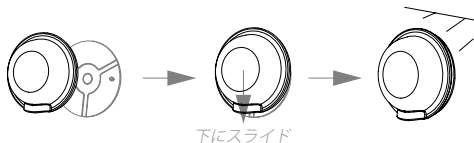
1. 保護フィルムをはがし、プラスチック製ホルダーをお好きな場所に取り付けてください。



2. USB ケーブルを充電器ブロックに接続し、充電ランプが緑色に点灯するまでバッテリーを完全に充電します。



3. ライトを壁のホルダーに合わせ、下にスライドさせて固定します。





[www.mrmaria.com](http://www.mrmaria.com)